

凹凸痕去除技术和金属加工



凹痕

凸起

刮痕





WS 是世界领先的车身修理工具生产商之一。成立于 45 年前, 通过与全球各大汽车领先生产集团密切合作, WS 已经发展成为成功的国际企业。车身技术的不断发展, 为车身维修市场带来新的挑战。我们公司的宗旨是不断开发高质量、高标准的创新型产品, 让客户的日常工作变得简单。

客户百分之百的满意是我们追求的目标, 因为:
“我们想让你更轻松!”

目录

带负压底板牵引塔	页 3	锉刀	页 21-22
空气牵引器 AP95凹痕修复和变压器	页 4-5	手用钢丝刷	页 22
空气牵引器 AP95	页 6-7	Dolly 凹痕消除套件 WS 93	页 23
工作站 WS60	页 8	螺丝紧固针	页 23
点焊枪 PSP	页 8-9	Fix-Cut 1 & Fix-Cut 2	页 24
AP95配件 & 点焊枪 PSP	页 10-11	刮刀和去毛刺机	页 24
张力夹和夹钳	页 12	装饰条和装配楔子	页 25
锁紧钳	页 13	CBR 2109 冲积锡替代品	页 26
打孔和剥线钳	页 14	FlexiTherm 多用-加热垫-系统	页 27
咬合钳	页 15	2-复合刮刀	页 28
智能修理	页 16	刮刀 & 刷子	页 28
凹痕检查灯	页 17	液化气体燃烧器	页 29
自动测量仪	页 18	镀锡	页 30
轮廓测量	页 18	热风/加热装置	页 31
去痕锤	页 19	墨盒枪	页 32
垫模	页 20	固定磁铁	页 33
车身拆卸凿	页 20	WS 雨刷工具包	页 34
弯曲铁杆、撬杆和勺型铁手柄	页 21		



移动式牵引塔

拉力高达 550 kg 的移动式牵引塔，通过气动负压底板牢固地固定在车间地板上。拉力可在所有位置进行调节，最高可达 1.65 m，可用于车顶支柱等较高处和车门等较低处。



可移动搭建

重量轻

高效，精准

牵引塔

带负压底板

带负压底板牵引塔

产品编号500001

拉力	高度调节	最大高度(可延伸)	重量
550 kg	15 节	165 cm (220 cm)	20 kg

供货规格:
1 x 牵引塔
1 x 负压底板
1 x 带抽绳棘轮
1 x 拖钩



延伸杆700 mm

产品编号500002

将牵引塔架升高至 2.2 m，以便维修运货车、卡车和面包车。



空气牵引器 AP95 & 变压器



众多

空气牵引器AP95

使用空气牵引器AP95可以从外部消除车身凹凸痕，所用的时间与以前相比极大的缩短了。

使用 AP95 可以轻松快速地修复车身侧壁或车门上的横向和条纹划痕。冰雹给车顶造成的恼人损坏可以毫无困难地被修复。修理工无需任何特殊培训即可立即高效使用空气牵引器AP95。

空气可以连接到 AP95 变压器、WS60 变压器或直接连接到 InvertaSpot GT 点焊机（货号 351002）上。

无与伦比的操作，省时，费用低

从外部消除车身凹凸痕，所用的时间与以前相比极大的缩短了。

拉起金属板

特别适合

冰雹损伤
小凹凸
横向划痕和条纹
双壁处

高效率

无需培训，可立即操作

整套或单品，见第6-7页

焊枪 包括控制线

用途广泛多功能焊枪

根据不同的凹凸痕去除方法，通过更换接触件，将不同的钻头固定到车身上。

可选的接触件如下：

- 波纹线接触件
- U垫圈接触件
- T型销接触件
- 螺栓接触件
- 用于镟粗的接触件
- 用于焊接钻头的接触件

该焊枪可以直接与变压器相连，如AP95 变压器、WS60 变压器等。

电源电压	开路电压	最大功率	最大焊接电流
230/400 V 50/60 Hz	7 V	6 kVA	1,1 kA

应用



全套车身凹痕修复工作站
维修过程中的时间和功率参数可以单独设置。

灼热功能

焊接功能
U-型垫片
螺栓
T-型销
三重钣金铁片

显示屏幕简单明了

操作简单明了

整套或单品，见第6-7页

电源电压	开路电压	最大功率	最大焊接电流
110/400 V 50 Hz	12 V	3 kVA	2,7 kA

空气牵引器AP95 & 变压器

产品编号932325

具体信息见第 4-5页

供货规格:

- 1x 多绕组变压器
- 1x 空气牵引器 AP95
- 1x 运输车
- 1x 多用滑锤
- 1x 电极组 5+1 件
- 1x 钻石锉
- 1x 三重钹金15 件



多绕组变压器 230/400V

产品编号353007

可根据当地电源灵活调整

- 1-相位 220-240 V
- 3-相位 400 V

提示:

出厂设置为400V交流电模式

供货规格:

- 1x 多绕组变压器
- 1x 接地电缆 4 m
- 1x 地鞋



空气牵引器AP95

产品编号351001

无级可调节配件

提示:

与自动点焊机 InvertaSpot GT和 WS60 变压器兼容



运转压力	Ø 内部空气连接 innen	声压等级	振动
6-8 bar	> 4 mm	66 dB(A) DIN45635	< 2,5 m/s ²

整套空气牵引器 AP95 + 变压器

产品编号	电压	
352011	230 V	
352012	400 V	



AP95运输车

产品编号358030

空气牵引器 AP95和变压器运输车



提示:
不含空气牵引器AP95 和变压器



空气牵引器 AP95 配备电极

产品编号	357002	357001	357000
描述	电极组 AP95 钢 + 铜 6-件套	铜电极 AP95	销型电极 AP95
数量 / 价格	1 件 /	1 件 /	5 件 /



半圆钻石锉

产品编号 358118

用于研磨电极帽



多用滑锤

产品编号 351080

多功用!
使用三重钹金和波纹线焊接可以快速消除凹痕。

可通过更多接触件进行扩展, 用于焊接

- U型垫片
- T型销
- 螺柱



AP95 配备的动力升降和电极支架

产品编号 351050

经验证, 空气牵引器 AP95 补充设备适用于车身上深且大的凹凸痕。

使用:



在拉力器上固定电极的工具

产品编号 358060

用于将 35 毫米和 65 毫米电极固定到拉力器上



用于拉力器的电极

产品编号	357022	357023
长度	35 mm	65 mm
数量 / 价格	4 个 /	3 个 /



WS60工作站

产品编号352060

具体信息, 见第 4-5页

供货规格:

- 1 x 控制设备/变压器 WS60
- 1 x 运输车
- 1 x 点焊枪 PSP
- 1 x 凹痕消除锤
- 1 x 配备的分类盒*

* 产品具体信息见 产品编号: 358000



点焊枪 PSP60 包括控制线

产品编号351070

用于焊接销、螺栓、U垫圈、波纹线的焊枪。也用于金属板镦粗和使用碳电极。

提示:

与AP95-变压器兼容!



打击锤 | 1,1 kg

产品编号358037



AP95 运输车

产品编号352062

工作站 WS60运输车



分类盒

产品编号358000

供货规格:

- 1 x 螺栓接触件 5 / 6 mm
- 1 x 用于 T 型销的接触件
- 1 x U 垫圈接触件
- 1 x 碳电极
- 1 x 3 路焊接板 (20 片)
- 1 x U 垫圈 (50 个)
- 1 x 螺栓 M5 x 18 (50 件)
- 1 x 螺栓 SelfLock-Gew. 5 x 19 mm (50 件.)
- 1 x 螺栓 SelfLock-Gew. 5 x 13 mm (50 件.)
- 1 x T型销 3 x 3,2 mm (50 件)
- 1 x T型销 3 x 4,5 mm (50 件.)
- 1 x 内六角扳手



PSP点焊枪接触件

产品编号	497014	497015	497019	497021	497023	497017	507034
使用	波纹线	U型垫片	T型销	螺柱 2-2,5 + 4 mm	螺柱 5 + 6 mm	镦粗	焊接头 拉线器
数量 /	1 个 /	1 个 /	1 个 /	1 个 /	1 个 /	1 个 /	1 个 /
							

PSP点焊枪碳素电极

产品编号 297107

直径: 9,5 mm
长度: 305 mm



凹痕快速消除锤 | 套件

产品编号 501040

提示:
只与点焊枪InvertaSpot ATM/ATL兼容

供货规格:
1 x 凹痕快速消除锤 SAH
1 x 3重钣金接头
5 x 3重钣金



凹痕快速消除锤 | 套件

产品编号 478100

供货规格:
1 x 凹痕快速消除锤 GT

提示:
只与InvertaSpot GT 和点焊枪PSP60 (351070)兼容

供货规格:
1 x 凹痕快速消除锤 GT (M14)
1 x 3重钣金接头 (M14)
1 x U型垫片钩
1 x U型垫片 (100 个)
5 x 3重钣金



凹痕快速消除锤 M14

产品编号 501025

提示:
只与 InvertaSpot GT 和点焊枪 PSP60 (351070)兼容



3重钣金接头

产品编号	501031	501033
螺纹	M10	M14
数量 /	1 个 /	1 个 /



U型垫片钩

产品编号	501034
螺纹	M14
数量 /	1 个 /



耗材

产品编号	297013	297009	497028	821010	821011
品名	三重钣金	U垫片 DIN 125	U镀铜 垫片	直线拉环 焊接头 长直孔	直线拉环 焊接头 长钻孔
数量	15 个	100 个	100 个	800g (+/- 110 个)	800g (+/- 110 个)

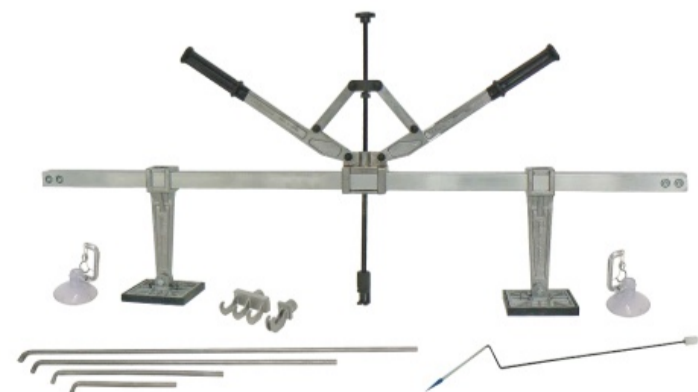


拉线器 1250 | 套件

产品编号 821102

1250mm的拉线器用于拉直大面积损坏和长距离视觉棱边。尽管拉线器很长，但用户可以很容易地单独操作它。借助集成的测量弹簧，可以在车辆未损坏的一侧准确地测量出金属板或边缘的高度

供货规格:
1 x 铝制横梁 1250 mm 一对直脚
1 x 2 爪拖钩
1 x 3 爪拖钩
1 x 4件套拉杆, Ø 8 mm
2 x 吸盘
1 x 测量弹簧



波纹线

产品编号	507030	507031
数量	10 个	50 个
价格		



波纹线配件

产品编号	507035	507040	561190
品名	波纹线焊接-电极	波纹线磁铁架	波纹线锁紧钳
数量	1 个	1 个	1 个



拉力器 + 3 爪拉钩

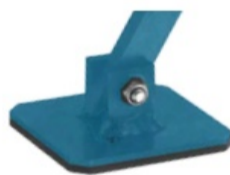
产品编号 351060

利用杠杆功能快速修复车身损伤。



Powerlift 拉力器配件

产品编号	354105	354110	358050	358200
品名	橡胶底座	手柄	3爪拉钩	磁性底座
数量	1 个	1 个	1 个	1 个



WS 手拉器套件

产品编号 351010

用于中小型车身维修。



WS 手拉器焊接电极

产品编号 354055



冲击锤+双拉器+接合器

产品编号 502002

用拉直和校正波纹线的完美套件



配件

产品编号	501005	504011	504012	508021	501009
品名	冲击锤 4 kg 带弯钩	弯钩	长螺母	接合器 双拉器	双拉器 9爪钩
数量	1 个	1 个	1 个	1 个	1 个



带钩滑锤

单独挂钩

产品编号	511300	511301	511310
重量	5 kg	9 kg	特硬



变压器附件

产品编号	358410	358411	358400	354400
品名	地线 2 m Dinse DIX SK 35	地线延长线 2 m	磁性接地 MC95	用于磁性接地的接触套管 MC 95
数量	1 个	1 个	1 个	1 个



张力夹和夹钳

产品编号	511311	511312	511314	511315	511319
品名	角拉夹 90°	宽锯齿咬合夹	小锯齿咬合夹	双张力夹	带环孔眼的锯齿咬合夹
数量	1 个	1 个	1 个	1 个	1 个



自张紧张力夹

产品编号	511420	511421	511424
品名	张力夹 K210 小自张紧	张力夹 K211 大自张紧	咬合张力夹 K214 自张紧
数量	1 个	1 个	1 个



产品编号	511317	511325	511429	501310
品名	链条缩短器	拇指钩	挂钩和张力夹支架	尼龙张力带 1200 x 80 mm
数量	1 个	1 个	1 个	1 个



锯齿咬合夹配件

产品编号	514001	514003	514004	514005
品名	锥体	螺丝组	翼形螺母	更换钳口 包括螺钉
数量	1 个	1 个	1 个	1 个



锁紧钳

产品编号	561151	561152	561153
品名	锁紧钳 145 U型	锁紧钳 144	锁紧钳 224 带旋转垫
数量	1 个	1 个	1 个



锁紧钳

产品编号	561150	561154	561157
品名	锁紧钳 112 直颚 5"	锁紧钳 111 弯颚 10"	锁紧钳 长颚 - 81 mm
数量	1 个	1 个	1 个



轴向夹钳

产品编号	561181	561182	561183
品名	轴向夹钳 DW	轴向夹钳 DS	轴向夹钳 D
数量	1 个	1 个	1 个



产品编号	561184	561185	561186
品名	轴向夹钳 T	轴向夹钳 WS	小夹钳 2000 长度: 90 mm
数量	1 个	1 个	1 个



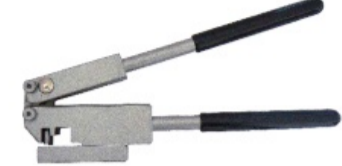
特殊夹钳

产品编号	561190	561191	561230
品名	波纹丝锁紧钳	Ergogrip	夹钳 N°2 - 300 mm
数量	1 个	1 个	1 个



打孔和剥线钳

产品编号	561001	561005	561002
品名	打孔和剥线钳 机械的 Ø 5 mm	剥线钳 扁平形状	长打孔钳 6 x 20 mm 金属板厚度 max. 1.5 mm
数量	1 个	1 个	1 个



打孔和剥线钳

产品编号	561021	561022	561023
品名	打孔钳 机械的 Ø 5 mm	打孔钳 机械的 Ø 6 mm	剥线钳 机械的 适用于曲线
数量	1 个	1 个	1 个



配件

产品编号	品名	
564008	冲头 Ø 6 mm, 用于机械打孔钳	
564009	底模 Ø 5 mm, 用于机械打孔钳	
564010	底模 Ø 6 mm, 用于机械打孔钳	
564011	机械钳的轴承销	
564013	内六角螺钉 M 3x3, 用于机械打孔钳	
564016	间隔套筒 Ø 5/6 mm, 用于机械打孔钳	

打孔和剥线钳, 气动

产品编号	561090	561091
品名	打孔钳 气动 Ø 5 mm	打孔钳 气动 Ø 6 mm
数量	1 个	1 个



配件

产品编号	品名	
564001	气动打孔和剥线钳柱塞	
564003	气动打孔钳, 冲头 6 mm	

链式切管机

产品编号 561025

链式切管机, 适用于管材直径 15 - 75 mm

用于切割管材, 特别是 V2A 钢管, 管材壁厚可达 2.5 mm。
 切割时, 可以通过翼形螺丝轻松调整钳子。



咬合钳-3件套

产品编号 561020

稳定的专业设计, 符合人体工程学的手柄

- 用于重新加工和翻边轮拱
- 用于车门扇的翻边
- 完美的边缘弯折弧度

供货规格:

- 1x 咬合钳 1号, 外形 小/短 产品编号 561015
- 1x 咬合钳 2号, 外形 宽/短 产品编号 561016
- 1x 咬合钳 3号, 外形 宽/长 产品编号 561017



咬合钳-5件套

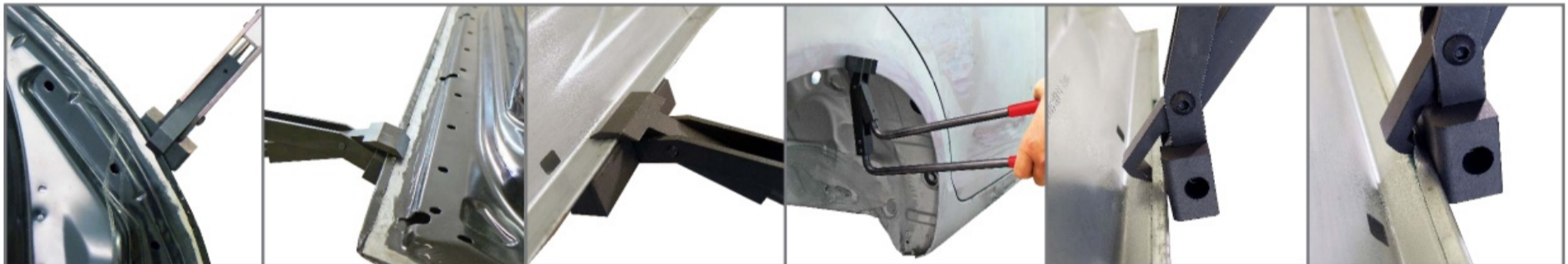
产品编号 561010

适用于修理1.5 mm内厚度的金属板

- 用于重新加工和翻边轮拱
- 用于车门扇的翻边
- 用于打开车门扇翻边
- 完美的边缘弯折弧度

供货规格:

- 1x 咬合钳 1号, 外形 窄/短 产品编号 561015
- 1x 咬合钳 2号, 外形 宽/短 产品编号 561016
- 1x 咬合钳 3号, 外形 宽/长 产品编号 561017
- 1x 咬合钳 4号, 外形 90° 弯曲 产品编号 561018
- 1x 咬合钳 5号, 打开金属板折边 产品编号 561019



咬合钳

产品编号	561015	561016	561017
品名	1号 窄 & 短	2号 宽 & 短	3号 宽 & 长
数量	1 个	1 个	1 个



产品编号	561018	561019	561014
品名	4号 90° 弯曲	Gr. 5 打开折边	Gr. 6 宽 & 短, 带间距
数量	1 个	1 个	1 个



用于复合材料的修理工具箱

产品编号 391300

用于保险杠、挡泥板等典型复合材料损坏的专业维修。

热风枪:

- 电子控制, 数字温度设置, 80 - 650°C
- 温度以 10°C 的步长显示在 LCD 显示屏上
- 150 - 500 l / min 的 2 级风量调节
- 余温指示
- 热量积聚警告
- 优化的设备重心
- 防滑底座
- 可悬挂
- 可更换电源线



供货规格:

- 1 x 热风枪
- 1 x 缩小喷嘴 9 mm
- 1 x 焊接喷嘴
- 10x 多用-Thermoflex-焊丝
- 5x 不锈钢丝网
- 1 x 隔热片

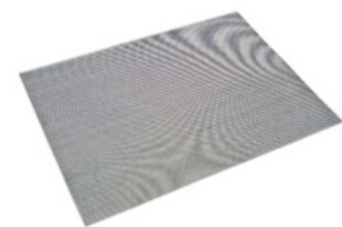
配件

产品编号	394010	394012	394014
品名	焊接喷嘴	隔热片	缩小喷嘴 9 mm
数量	1 个	1 个	1 个



耗材

产品编号	397010	397015	397016
品名	多用-Thermoflex-焊丝	不锈钢丝网 110 x 150 mm	不锈钢丝网 300 x 200 mm
数量	20 个	10 个	3 个





凹痕检查灯

产品编号	388040	388042
类型	带磁性底座	带吸盘



X-Light | 3合1

产品编号 881309

可充电 3 合 1 锂离子检查灯，可轻松快速连接和更换灯头。

- 带焦点和磁性底座的手电筒
- 工作灯可前后180°旋转
- 带焦点可弯曲检查灯 - 长度400 mm
- 车间手推车泡沫插件
- 充电时间3-4小时的锂电池



	手电筒	可旋转工作灯	可弯曲检查灯
LEDs	CREE	COB	CREE
色温	5800-6500 K	5800-6500 K	5800-6500 K
亮度	100 % = 280 lm 50 % = 140 lm	100 % = 350 lm 50 % = 175 lm	100 % = 200 lm 50 % = 100 lm
光束间距	100 % = 150 m 50 % = 35 m	100 % = 24 m 50 % = 16 m	100 % = 24 m 50 % = 10 m
照明时间	100 % = 2,5 h 50 % = 5,5 h	100 % = 2,5 h 50 % = 5 h	100 % = 5,5 h 50 % = 8 h

SMD - LED 车间灯

产品编号 881307

SMD 光亮为 350 流明，180° 光宽和 2100 mAh 可充电锂离子电池，无记忆效应，使用寿命长。

- SMD LED 侧灯和强 LED 主灯
- 两个吊钩，可从不同角度照亮
- 灵活的折叠构造（可以180度打开）
- 两个内置强力磁铁，用于两个不同方向的安装（水平和垂直）
- 过载放电保护系统（自动停机机制）



LED 发动机罩灯 | 115-180 cm

产品编号 881312

带可充电锂电池的汽车铝发动机罩照明灯

- 超薄
- 光线极亮
- 无眩光
- 120° 的宽光谱
- 可调节铝制支架 115 ~ 180 cm
- 360° 可旋转、柔软、带衬垫的钩端



LEDs	色温	亮度	电池	充电时间	照明时间	充电器	抗冲击性
62 SMD 7 W	5650 ~ 6500 K	100 % = 1000 lm	3.7 V DC 4.4 Ah Li-Ion	5 h	100 % = 3 h	Mikro-USB 1 A 5 V	IK08

Cree Pen Light 4000 - LED 手电筒

产品编号 881308

- 抗冲击 (约1 m 掉落)
- 防溅水 (IP65)
- 160 Lumen
- 50 m 范围
- 24 小时照明时间





快速

可靠

精准

车身修复测量技术

非常适用于损伤评估、测量结构损伤或矫直后的尺寸控制。只需拉出伸缩管，即可在自动测量仪的模拟显示屏上方便地读取车身上两个测量点之间的距离。

自动测量仪

伸缩量尺

自动测量仪

产品编号	871001	871002	871004	871006
长度	920-2610 mm	415-925 mm	950-3260 mm	990-4000 mm
数量	1个	1个	1个	1个

自动测量仪配件

产品编号	871008	874020	874021	874024	874026	874027
长度	测量锥	测量头, 直头	测量头 弯折	锁紧螺栓	测量管 20-280 mm	测量管 支架
数量	1个	1个	1个	1个		



轮廓扫描模板组 | 1 m (5x20 cm)

产品编号 861020

模板的标准长度为 200 mm，是一个轮廓扫描仪（轮廓主版）。理论上，多个模板放在一起，可以无限期扩展。提高传输轮廓准确性并大量节省时间。由于模板的平坦和水平支撑，轮廓线可以轻松地在要调整的工件上。随附的调整支架插入侧面，允许在各个方向调整模板。扫描出的轮廓模型可以安全放置在箱子中运输。



产品编号	871011	861001
品名	间隙规组 3个	塑料探针模板 250 mm
数量	1个	1个



铝质去痕锤，4件套

产品编号 512002

用于车身修复的铝锤，4个不同大小。



锤子

产品编号	511020	511021	511025	511026
品名	平面和圆面锤 300 g	平面和圆面锤 400 g	金铁匠锤	圆面和尖头锤
数量	1 个	1 个	1 个	1 个



锤子

产品编号	511027	511023	511028	511029
品名	3号木锤 500 g	2号木锤 350 g	软锤 塑料 无后坐力	软锤 无后坐力
数量	1 个	1 个	1 个	1 个



锤子

产品编号	511030	511031	511032	511033
品名	凹痕消除锤 铝质	软锤 弹性	沟槽锤 3 Felder	凹痕消除和平整锤
数量	1 个	1 个	1 个	1 个



锤子

产品编号	511035	511034	511039	511040
品名	扭力锤	尼龙头锤	圆面锤	锁匠锤 300 g
数量	1 个	1 个	1 个	1 个



产品编号	512001	511002	518001
品名	车身分离凿 包括安全手柄	车身分离凿	分离凿的安全手柄
数量	1 个	1 个	1 个



垫模				
产品编号	511100	511102	511103	511105
品名	逗号型 1150 g	楔形 900 g	斧刃型 1600 g	扁平 950 g
大小	长 = 130 mm	112 x 64 mm	192 x 45 x 77 mm	106 x 60 x 25 mm
数量	1 个	1 个	1 个	1 个



垫模				
产品编号	511110	511111	511112	511113
品名	脚拇指型 1200 g	K 拇指型 1100 g	通用 1100 g	半圆型 1050 g
大小	115 x 60 x 28 mm	125 x 55 x 25 mm	75 x 55 x 57 mm 60 x 45 x 57 mm	80 x 60 x 35 mm
数量	1 个	1 个	1 个	1 个



垫模				
产品编号	511114	511117	511119	
品名	空竹形状 850 g	Daimler形状 1500 g	WS P 通用 760 g	
大小	Ø 60 x 55 mm	105 x 50 x 50 mm	120 x 56 x 21 mm	
数量	1 个	1 个	1 个	



产品编号	511220	511221	521102
品名	勺型铁手柄 带弯曲 平坦工作面	勺型铁手柄 双弧形 平坦工作面	冲击锤 K 带有平行沟槽的长方形冲击面 塑料手柄
大小	150 x 50 mm	200 x 60 x 30 mm	350 x 36 x 36
数量	1 个	1 个	1 个



产品编号	511202	511204	511206
品名	弯曲铁杆	滚头撬棒 镀镍	万用撬棒 400 镀镍
数量	1 个	1 个	1 个



产品编号	561030	531100	531101
品名	车身钳 马掌	金属薄板剪刀260 mm 左	金属薄板剪刀 260 mm 右
数量	1 个	1 个	1 个



产品编号	523222	521201	521203
品名	锉刀组, 卷包带 6件套	带柄锉刀 1号 - 中粗	带柄锉刀 3号 - 细锉
数量	1 个	1 个	1 个



锉刀				
产品编号	521210	521231	521240	521230
品名	锡刨子 带刀片	木托车身锉 平直	车身锉托架	木托车身锉 半圆
数量	1 个	1 个	1 个	1 个



521210, 521231 & 521240 的配置锉刀					521230配置
产品编号	521211	521212	521213	521214	521225
品名	锉刀 斜齿 Z2	锉刀 径向齿 Z1 - 粗	锉刀 径向齿 Z2 - 中等	锉刀 径向齿 Z3 - 细	细锉刀 半圆形
数量	1 个	1 个	1 个	1 个	1 个



钢丝刷		
产品编号	541211	541212
材质	不锈钢	不锈钢
数量	1 个	1 个



螺丝紧固针

产品编号	577108	577104	577109	577106	577107	577110
Ø	2,5 mm	4,1 mm	4,7 mm	6,0 mm	6,35 mm	8,0 mm
数量	20 个	20 个	20 个	30 个	20 个	20 个



Dolly 凹痕消除套件 WS 93

产品编号 582001

- 1 强力矫正块:**
用于消除极端位置，曲线处甚至是厚金属板的凹痕。非常适合矫直挡泥板，侧壁以及前后车面板。
- 2 轻便圆形楔:**
用于轻松处理缝合和边缘，矫正凹痕。也可用作强力撬棒。
- 3 万用方块:**
通用立方体的形状独特。通过上面的凹槽，可以将褶皱和轮廓进行横向和纵向拉伸。它也是修复发动机罩和行李箱盖的重要配件。
- 4 特殊轮廓楔子:**
轮廓楔子的这种设计使其具备多种用途。利用90°冲击边缘可以精准矫直钢板，并对各种车身部位进行完美和无损坏的修复。也可特别用于精细作业。

供货规格:
1 x 矫正块
1 x 圆形楔
1 x 万用方块
1 x 轮廓楔子



产品编号	581001	581002	581003	581004
品名	矫正块	圆形楔子	万用方块	轮廓楔子
数量	1 个	1 个	1 个	1 个



夹钳

产品编号 561029

用于取出车门上的卡扣。在不损坏车门表面的情况下取出卡扣。通常这些卡扣还可以再次使用。

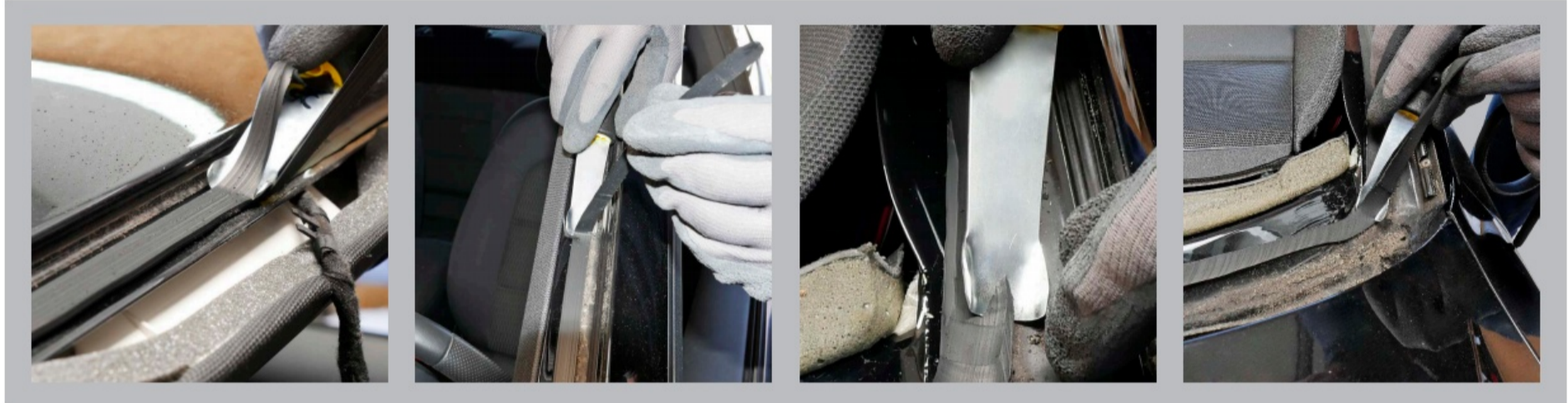


Fix-Cut 1 - 刮刀套件

产品编号 547032

- 专业刮刀
- 紧凑的手柄完美地传递力量
- 带有凸背的刀片, 用于根据规定去除 PU 粘合剂
- 刀片的圆形侧翼
- 完美单独调节刀片锋利度
- 保留合适的粘合剂厚度以进行重新粘合

供货规格:
2x 20 mm 刮刀 (547033)
2x 25 mm 刮刀 (547034)
2x 刀柄
1x 碳化硅磨刀石
1x 组装钥匙
1x 工具箱



Fix-Cut 2 - 通用轮廓刀片组

产品编号 584036

通用轮廓刀片组适用于在最苛刻的条件下去除 PU 粘合、粘合剂和密封胶。
轮廓刀片由刀钢制成, 研磨非常锋利。紧凑的刀柄带有手指保护垫, 特别方便使用。
配有左右方向操作的刀片。外加一块磨刀石。

供货规格:
1x 刀柄
1x 直刮刀, 40 mm
1x 右刮刀 20 mm
1x 左刮刀 20 mm
1x 右刮刀 16 mm
1x 左刮刀 16 mm
1x 直刮刀 16 mm
1x 直刮刀 20 mm
1x 直刃 12 mm
1x 磨刀石
1x 工具箱



产品编号	932700	541001	541005	541030
品名	TFO 100 车门折叠边开启	硬质合金刮刀 3-Kant 24 mm	硬质合金刮刀 50 mm	去毛刺
数量	1个	1个	1个	1个



产品编号	932702	547001	547005	547030
品名	替换刀片 TFO 100	替换刀片 3-刃	替换刀片 50 mm	去毛刺替换刀片
数量	5个	1个	1个	1个



装饰条和装配楔子, 套件

产品编号 581100

轻松快速拆除车身上的装饰条和门窗上的密封条。
不损坏喷漆, 塑料部件和金属部件。快速拆卸车门内饰板、密封塞和夹扣连接。用于取下
暖器、收音机等上的按钮, 以及车内后视镜。由抗冲击的特殊塑料制成。

供货规格:

- 1 x 装饰条楔子 - 白色
- 1 x 装饰条楔子 - 特宽
- 1 x 装饰条楔子 - 白色, 带毡垫
- 1 x 组装楔子 - grau
- 1 x 装饰条楔子 - 黑色



产品编号	581101	581102	581103	581104	581105	581106
品名	装饰条楔子 白色	装饰条楔子 特宽	装饰条楔子 带毡垫	组装楔子 灰色	装饰条楔子 黑色	装饰条楔子 楔型
数量	1 个			1 个	1 个	1 个



刮刀和装配楔子, 套件

产品编号 581110

用于拆卸:

- 后视镜
- 铝轮毂重量平衡部件
- 车门内饰板
- 密封塞
- 内装潢

由玻璃纤维制成的装配楔子可以在没有保护介质的情况下轻松拆卸。没有损坏敏感部件的
风险。

供货规格:

4件套



CBR 2109 | 冲积锡替代品

产品编号 542040

CBR 2109 是一种独特的 2 组分环氧基锡焊料替代品，用于修复钢或铝金属表面。它用于凸出凹痕或焊缝的最终成模。

特性:

- 对钢、铝和锌有良好的附着力
- 易于加工（磨削、刨削）
- 涂漆的理想载体
- 易于建模
- 稳定性高
- 快速固化
- 不会渗漏或流淌

使用范围:

- 车身软钎焊填料替代品
- 接缝填料
- 金属的粘接
- 涂料载体¹



供货规格:

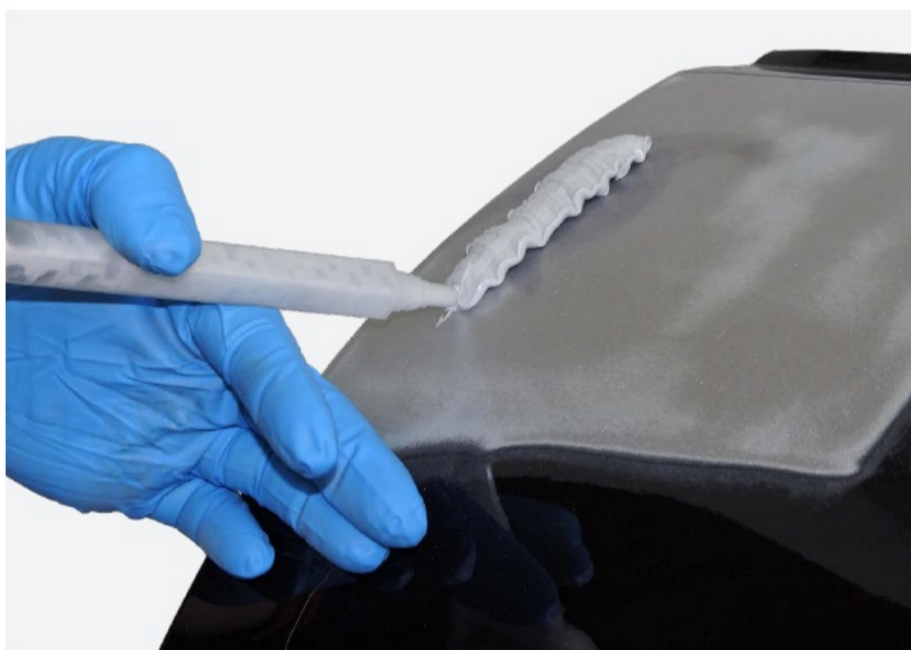
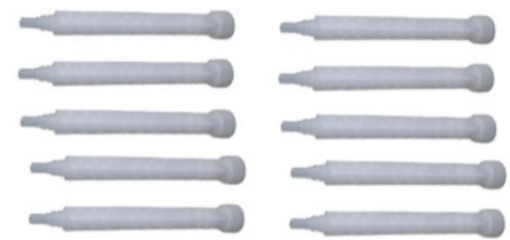
1 x CBR 2109 胶灌 200ml
 3x CBR 2109 混合管

混合管 CBR 2109

产品编号 542042

供货规格:

10x CBR 2109 混合管





- 操作可靠
- 100 % 可控
- 节省时间
- 节省能耗
- 可移动, 节省空间
- 操作方便
- 保证安全

完全按照制造商的说明进行的干燥程序

对车身胶粘剂、填充化合物和车窗胶粘剂进行工艺创新可靠的彻底干燥。防止油漆侵入。可以在干燥过程中继续对车身进行处理。

多用-加热垫-系统

FlexiTherm

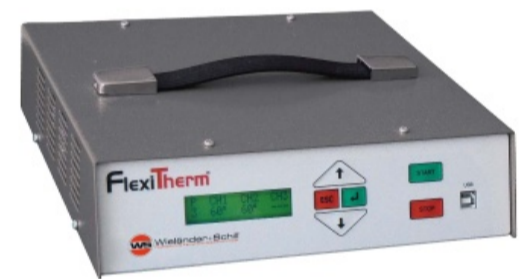
FlexiTherm 多功能-加热垫-系统

产品编号 701000

电压	功耗	功率	频率	温度范围
100-240 V	360 VA max.	25 V/110 W 每个加热垫	50/60 Hz	20-100 °C

供货规格:

- | | |
|----------------------|---------------------------|
| 1 x 控制器 220/240 Volt | 1 x CD-ROM, FT Control 软件 |
| 3 x 加热垫 | 1 x USB-连线 |
| 20 x 固定磁铁 | 1 x 说明书 |
| 50 x 张不粘纸 | 1 x 运输箱 |
| 1 x 卷胶带 (25 m) | |



FlexiTherm 配件

产品编号	701055	701051	701052
品名	固定磁铁	FIX-Tape 用于铝, 玻璃等胶带卷	FIX-Tape 用于铝, 玻璃等胶带卷
数量	10 个	25 m	50 m



FlexiTherm 配件

产品编号	701050	701060
品名	不粘纸	加热垫
数量	50 张	1 个



日本抹刀, 4件套

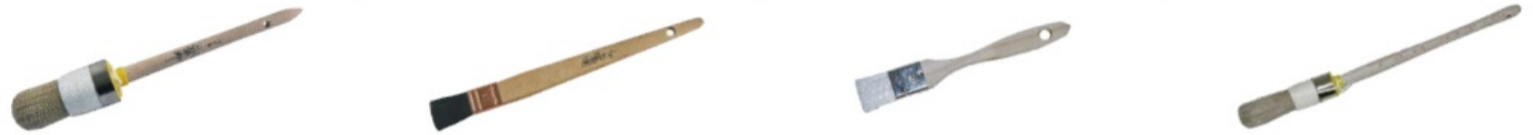
产品编号 541020

用于涂抹抹平填料和石膏。



毛刷

产品编号	541101	541103	541250	541290
品名	圆头刷 长刷毛	扁平刷 G5	扁平刷 Nylon 3M	圆头刷 2号
数量	1个	1个	1个	1个



粘性擦布 | 600 x 350 mm

产品编号 541280

具有有效粘合剂配方的通用粘性擦布, 适用于在使用基材和传统面漆产品之前的所有清洁工作。由于使用了现代纺粘技术, 这种擦布掉毛极少且不会磨损。



供货规格:
10x 粘性擦布

W+S 2-C 铝塑填料

产品编号 542050

铝制二元填料专为修复铝制车身事故损坏而开发。这种金属填料易于拉伸和打磨, 具有很高的稳定性和耐温性, 特别适用于复涂。

供货规格:
1x 金属粉 1000 g
1x 液态固化剂 350 g
1x 护手霜
1x 防护手套
1x 搅拌杯
2x 木刮刀



产品编号	542051	542052
品名	W+S 2-C 铝塑填料 (金属粉) 1000 g	液体固化剂, 用于 W+S 2-C ALU 350 g
数量	1个	1个



W+S 2-C 钢塑料套件

产品编号 542055

车身损伤处被拉直和去除凹痕后, 用此金属填料作后续处理。混合比例可以根据使用部位不同而进行调整。

供货规格:
1x 金属粉 1130 g
1x 液态固化剂 220 g
1x 护手霜
1x 防护手套
1x 搅拌杯
2x 木刮刀



液化气体燃烧器，包括木箱

产品编号 802001

整套设备包含所有重要的必要配件，其中包括用于小、大型气瓶的减压器。

- | | |
|--------------------|---------------------------------|
| 供货规格: | 1 x 快速关闭阀 |
| 1 x 木箱 | 1 x 挂钩 |
| 1 x 木手柄 直式 | 1 x 灌装接管 |
| 1 x 直流燃烧器 9 mm | 1 x 压力调节器, 小号 2 bar 7 kg DIN/组合 |
| 1 x 旋流式燃烧器 18 mm | 1 x 压力调节器, 大号 |
| 1 x 热风燃烧器 | 1 x HD-软管 2 m 4,4 mm |
| 1 x 气瓶 | 1 x 螺帽扳手 |



动力喷射 - 液化气体燃烧器组件

产品编号 802100

- 供货规格:
- 1 x 动力喷射旋流式燃烧器
 - 1 x 气瓶 2000
 - 1 x 气瓶灌装接管



气瓶 2000

产品编号 808020

由优质钢制成的可再灌装丙烷气瓶。瓶子内部有防腐蚀保护，外部涂有保护漆。它配备了认证的阀门，并有一个防止超压的安全阀



1000 ml 容量

手柄

产品编号	801100	808001
品名	动力喷射旋流式燃烧器	燃烧器手柄
数量	1 个	1 个

适用于各类硬焊、软焊、热缩等各类加热工作。

PowerJet 可处理多种混合气体。其中包括：丙烷-丁烷混合、Sievert Ultra-Gas 以及用于高火焰温度的 Mapp® 和 Ultramapp 气体。



自动压力点火，保证超过 30,000 次点火。带有开/关功能的集成压力点火装置的通用手柄。可旋转的软管接口可防止软管扭曲。接口 R3/8"li.

燃烧器

产品编号	808100	808003	808004	808005
品名	旋流式燃烧器	直流燃烧器弯头	热气燃烧器弯头	旋流式燃烧器弯头
数量	1 个	1 个	1 个	1 个

用于硬焊和软焊工作。强大的涡流火焰使加热分布均匀。



功率 2 bar - 2.2 kW
硬焊 bei 2 bar - Ø 18 mm

软焊 2 bar - Ø 40 mm
耗气量 i 2 bar - 170 g/h



用于精密焊接的极细火焰



适用于所有明火会造成材料损坏的工作



旋转涡流火焰确保材料受热均匀

配件					
产品编号	808021	808022	808023	808027	808028
品名	气瓶快速连接阀	压力调节气瓶接头和软管接头 R3/8" li	压力调节气瓶接头 DIN 组合 软管接头 R3/8" li	灌装接管 DIN-组合 接头: DIN-Kombi M14x1,5	软管破裂保护 接头: R3/8" x R3/8" li
数量	1 个	1 个	1 个	1 个	1 个

固定工作压力为 2 bar 的压力调节器。
最大流量为 6 kg/h.



高压软管

产品编号 808025

该高压软管符合 DIN 4812 标准, 由带有嵌入纺织物的橡胶制成。
特殊的橡胶化合物具有抗冻性, 因此可以在 -30°C 下使用。适用于工作压力高达 2 bar 的所有焊接工作。预先与软管连接 R3 / 8" li 组装在一起



WS 镀锡套件

产品编号 812005

整套镀锡工具
锡条 - 25% 含铅量

供货规格:
1x 动力喷射旋流式燃烧器
1x 空气瓶 (丙烷或丁烷)
1x 燃气灌装接管
1x 浸油锡木 | 宽
1x 浸油锡木 | 窄
1x 浸油锡木 | 圆头
1x 镀锡膏 SN97CU3
1x 锡条 - 25% 含铅量



锡条

产品编号	817010	817009
品名	锡条 25% 含铅量	锡条 无铅
数量	1 kg	5 kg

DIN EN 29453 标准焊锡条
易加工, 可长时间保持其“面团”状态。

熔化范围 200-250 °C.
电导率 22,6 Sm/mm²
比重 7,3 g/cm³
硬度 (焊料) 16 HB



镀锡

产品编号	817003	817002	817020
品名	镀锡膏 Sn97Cu3 无铅 1000 g	镀锡膏 AP 644/12 无铅 1000 g	镀锡蜡 1300 g
数量	1 个	1 个	1 个



锡木

产品编号	812001	811002	811003	811004
品名	锡木 3件套	浸油锡木 圆形	浸油锡木 窄形	浸油锡木 宽形
数量	1 套	1 个	1 个	1 个



手动热风机 Leister Electron ST3400

产品编号 801201

功能强大, 改进的人体工程设计, 进一步提高工作舒适度。已有的喷嘴仍然可以使用。热风温度在40-650°C连续可调。集成在手柄中的空气过滤器可以轻松拆卸和清洁。该设备配有自动停煤(集电器保护)和加热元件保护装置。

供货规格中包括一个运输箱



感应加热装置 i-Ductor EVO 03

产品编号 842110

非常适合松开螺栓或去除金属表面上的材料。例如后窗加热器、侧窗、模制件、油漆、腻子、焦油、硅胶和贴纸。不留残胶。

逆变器将 230 V、50 Hz 的交流电变为高频电流, 它将设备(窗户拆卸器或加热手套)包围在高频交变磁场中。磁场穿透导电金属工作表面(例如车身面板), 并根据电磁感应原理使金属中的电子发生振荡。运动中的电子的动能转化成热量, 加热设备工作区域(约12-25 mm)内的金属。越容易磁化的材料, 其产生的热量就越大。因此, i-Ductor 可以非常快速地加热含铁金属及其合金, 但对玻璃、塑料、木材、衣服和其他非导电材料没有影响。



墨盒枪 50 ml		
产品编号	831100	831106
品名	MR 50 适用 Betamate 2096 - 50 ml	VBM (MR) 200 适用 Betamate 2096 - 200/215 ml
数量	1 个	1 个

MR50 适用于所有 50 毫升的 S 型和矩形墨盒。25 毫升、50 毫升和 75 毫升墨盒只需要一个喷枪。符合人体工程学形状的手柄和扳机，对即使高粘性材料，也能轻松便利地生成高压。简单的折叠机制保证了墨盒的安全和正确装载，并提供了最佳的材料输出效果。



EPX50		
产品编号	831101	838115
品名	EPX50 适用两元式车身胶筒 50 ml	混合管 EPX 适用 50 ml 墨盒
数量	1 St.	1 St.



ElectraFlow | 蓄电池墨盒枪
 产品编号 831105



适用于墨盒 + 铝箔带

ElectraFlow Plus 专为各种工作领域的专业人士而设计，他们需要高性能的可靠工具。可通过锁定按钮调节压力 - 长接缝显著缓解，配备高功率电池 (NiMH)。

优点:

- 轻型手柄和带有软罩的电机装置，可延长工作时间
- 新加的内置搁置垫可防止手枪划伤和滑落
- 易于使用的运行锁，以防止材料意外泄漏
- 涂层手柄 (软橡胶)，使能舒适且长时间工作
- 通过调整推力 (9档)，设定出料速度
- 驱动力高达 350 kg (3.5 KN)
- 用于最大 600 毫升的袋子

Air Flow | 气动式
 产品编号 831103



ElectraFlow配件		
产品编号	831107	831108
品名	电池配件 ElectraFlow	充电器 适用 ElectraFlow 电池
数量	1 个	1 个



固定磁铁, 4件套

产品编号 882055

用来轻松固定安装件和保护垫。

供货规格:
4 x 磁铁
4 x 手柄



固定磁铁配件

产品编号	881340	881341
品名	磁铁	手柄
数量	1 个	1 个



固定支架, 3件套

产品编号 882057

固定磁铁配件:
用于固定装饰条、灯、侧窗。还有助于粘合, 在等待胶水干燥期间固定零件。

供货规格:
1 x 固定支架, 平 | 831245
1 x 固定支架, 平 | 831246
1 x 固定支架, 弯折 | 831247



固定支架

产品编号	881345	881346	881347
品名	固定支架 扁平 h = 30 mm	固定支架 扁平 h = 50 mm	固定支架 弯折 h = 50 mm
数量	1 个	1 个	1 个



带 T 形手柄和小扣环的吸力提升器

产品编号 881350

用于组装和拆卸后视镜等

实心橡胶吸盘有两种不同的适配选项, 可以单独使用。带螺纹嵌件的橡胶垫圈一方面通过连接到扣环快速固定各种最终产品, 另一方面通过连接到 T 形手柄来提起和搬运不同材料, 如玻璃、塑料表面等。橡胶吸盘可以很容易用手指穿过沿直径的凹槽从底座取下。

垂直方向上的最大负载能力为 15 kg。



弹簧条磁铁

产品编号 881320

带有柔性钢轴的磁性吸力器, 用于在难以触及的地方拾取小零件

拉力 1800 g



WS WIPER 工具组件 - 挡风玻璃雨刮器的拆卸工具

产品编号 881355



供货规格:
2 x WS 雨刷工具





<https://www.wielanderschill.com/agb>

从工厂发货。所有价格另加增值税。适用我们的一般商业条款。
保留印刷错误、和错误更改。
Misprints, mistakes and alterations are reserved.

WS Wieländer+Schill GmbH & Co. KG
Professionelle Karosserie-Spezialwerkzeuge
Neue Wiesen 8
D-78609 Tuningen

联系 / Contact

Tel. +49 (0)7464 9898 0
Fax +49 (0)7464 9898 289

info@wielanderschill.com

