

## 配件 & 耗材



焊接

铣削

钻孔

分离

研磨

换玻璃窗

安全操作





Wieländer+Schill 产品不断地树立新的技术标准! 我们的产品享誉全球 60 多个国家。45 年来, 我们一直在为汽车行业开发和制造工具。我们多年的经验和能力使我们成为车身工具专家。无论您在哪里, 在柏林或上海、莫斯科或悉尼, 您告诉我们您需要什么, 我们就会确保您得到它。我们准时、可靠并拥有高质量标准。我们积极主动、经验丰富的员工会处理您的订单。他们控制、协调和监控您的货物。我们的格言是: “我们想让您更轻松!”

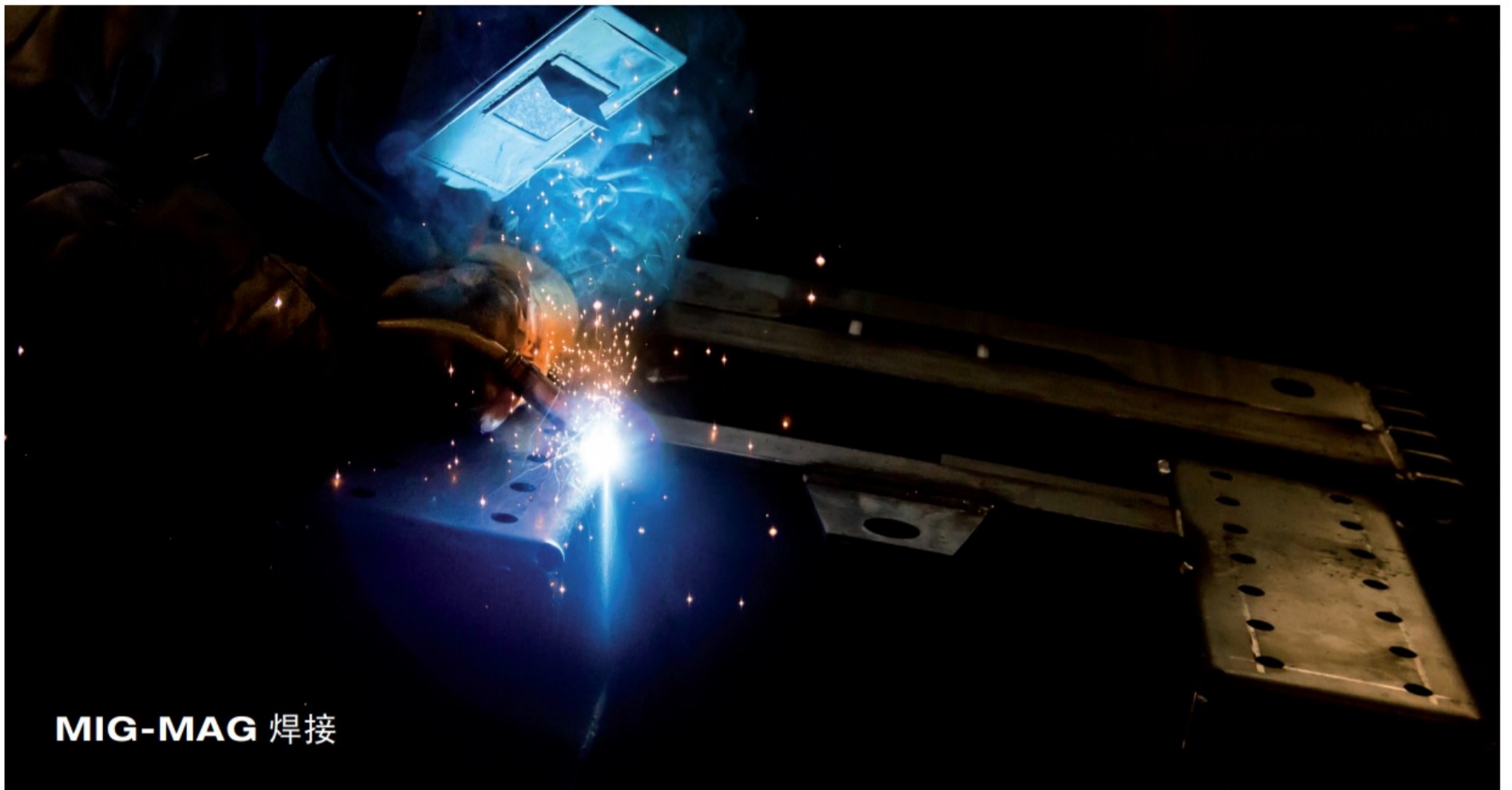


Wieländer+Schill products set technical standards again and again! Our products are known in over 60 countries worldwide. For more than 45 years we have been developing and manufacturing tools for the automotive industry. Our many years of experience and the competence we have acquired make us a body tool specialist.

You tell us what you need. We'll make sure you get it. No matter on which continent, in Berlin as well as in Shanghai, Moscow or Sydney. We are punctual, reliable and have a high-quality standard. Highly motivated, experienced employees take care of your orders. They control, coordinate and monitor your shipments. Our maxim is: **„We want to make it easier for you!“**


MIG-MAG 焊接	页 4-5
气体喷嘴	页 5
导电嘴	页 4
自熔焊接	页 6-7
压力调节器配件	页 7
手柄	页 6
软管套件	页 7
切削刀片	页 7
焊头	页 6
闪回避雷器	页 7
铣削 & 钻孔	页 8-12
钻孔I & 切割 套件	页 11
BTR/BOR 切割	页 8
硬质合金刀具	页 12
点焊钻头	页 9
点焊铣刀	页 8
侧铣刀套件 SK AluCut	页 12
专用铣削和钻孔	页 10
铆钉专用钻头	页 9
麻花钻	页 9
各种铣刀	页 10
硬质合金钻头	页 10
分离 & 研磨	页 13-18
氧化铝盘	页 16
锯齿研磨片	页 14
百叶片	页 14
砂带	页 17
陶瓷研磨片	页 17
Velcro 砂盘	页 16
小切割片	页 15
金属刷	页 18
圆刷	页 18
锯片	页 13
砂布带	页 17
研磨和切割片套件 Ø 50.0 mm	页 16
带支架切割片套件	页 15
杯型刷	页 18
切割片	页 14-15
羊毛盘	页 16
硫化纤维盘	页 14
更换玻璃	页 19-20
点胶机	页 20
吸力提升器	页 19
刮刀、刀具和刀片	页 20
金属切割线	页 19
切割绳	页 19
金属切割线套件	页 20
安全操作	页 21-22
车辆保护	页 22
由玻璃纤维制成的火花保护毯	页 21
火花保护毯	页 21
车门火花防护罩	页 21
手持焊接护目罩	页 22
焊接工作手套	页 22
焊珠保护	页 21





导电嘴

								
货号	307033	307035	307036	307038		307037	307052	307053
尺寸	M6 x 25	M6 x 25	M6 x 25	M6 x 25		M6 x 28	M6 x 28	M6 x 28
Ø	0.6 mm	0.8 mm	1.0 mm	1.0 mm		0.8 mm	0.8 mm	1.0 mm
类型	钢 / MIG	钢 / MIG	钢 / MIG	钢 / MIG		钢 / MIG	钢 / MIG	钢 / MIG
材质	ECu*	ECu*	ECu*	ECu*		ECu*	ECu*	ECu*
焊炬	MB15/24/25 MB26 / 3G Force 155/200	MB15/24/25 MB26 / 3G Force 155/200	MB15/24/25 MB26 / 3G Force 155/200	MB15/24/25 MB26 / 3G Force 155/200		MB15/24/25 MB26 / 3G Force 155/200	MB15/24/25 MB26 / 3G Force 155/200	MB15/24/25 MB26 / 3G Force 155/200
数量	10 个	10 个	10 个	10 个		10 个	10 个	10 个

								
货号	307045	307046		307050	307051			
尺寸	M6 x 25	M6 x 25		M6 x 28	M6 x 28			
Ø	1.0 mm	1.2 mm		1.0 mm	1.2 mm			
类型	铝	铝		铝	铝			
材质	ECu*	ECu*		ECu*	ECu*			
喷嘴	MB15/24/25 MB26 / 3G Force 155/200	MB15/24/25 MB26 / 3G Force 155/200		MB15/24/25 MB26 / 3G Force 155/200	MB15/24/25 MB26 / 3G Force 155/200			
数量	10 个	10 个		10 个	10 个			



推入式气体喷嘴



货号	307010	307011	307040	307042	307043	307044
长度	63.5 mm	63.5 mm	54 mm	57 mm	63.5 mm	75.5 mm
Ø (内径)	12.5 mm	17 mm	12.5 mm	15 mm	12.5 mm	16 mm
类型	锥形, 推入式	圆柱形, 推入式	锥形, 推入式	锥形, 推入式	锥形, 推入式	锥形, 推入式
材质	铜	铜	镀铬	镀铬	铜	铜
焊炬	3G	3G	MB14 MB15 Force 155/200	MB25	MB24	MB26
数量	1 个	1 个	1 个	1 个	1 个	1 个



货号	307047	337125	337126	337132	337130	337131
长度	63 mm (56)	55 mm	74 mm	47 mm / sz. 5	47 mm / sz.6	47 mm / sz.7
Ø (内径)	16 mm	14.5 mm	15 mm	8 mm	9.5 mm	11 mm
类型	点焊	锥形, 旋入式	锥形, 旋入式	推入式	推入式	推入式
材质	镀铬	镀铬	镀铬	陶瓷	陶瓷	陶瓷
焊炬	MB14 MB15 Force 155/200	SB/SBT 154G	SB/SBT 307G	TIG SR17 / 26	TIG SR17 / 26	TIG SR17 / 26
数量	1 个	1 个	1 个	1 个	1 个	1 个

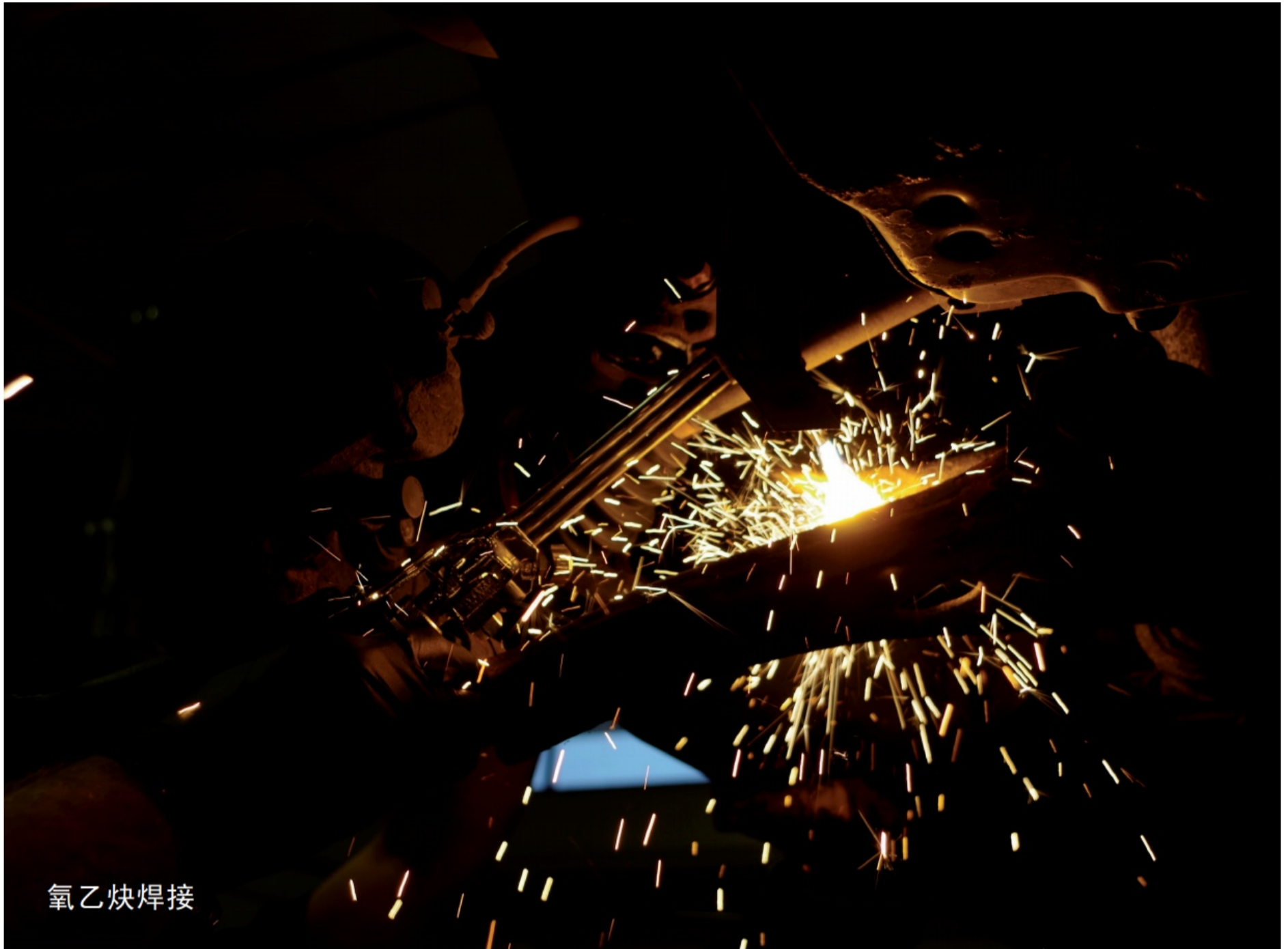
配件

货号	307031	307032
品名	喷嘴外壳 MB15	喷嘴外壳 r MB25
数量 /	1 个 /	1 个 /



货号	307012	307014	307034	307041
品名	气体喷嘴的 飞溅防护	气嘴夹套	气嘴固定弹簧 MB14/MB15	气嘴固定弹簧 MB25
数量 /	1 个 /	1 个 /	1 个 /	1 个 /





氧乙炔焊接

焊头						
货号	000015	000016	000017	000018	000040	000041
品名	带杆	带杆	带杆	带杆	用于乙炔	用于乙炔
Ø	13.00 mm	13.00 mm	13.00 mm	13.00 mm	17.00 mm	17.00 mm
焊接范围	0.5-1.0 mm	1.0-2.0 mm	2.0-4.0 mm	6.0-9.0 mm	2.0-4.0 mm	6.0-9.0 mm
数量	1 个	1 个	1 个	1 个	1 个	1 个



手柄		
货号	000014	000038
品名	手柄 LILIPUT 13 mm 轴	手柄 17 mm 轴
数量 /	1 个 /	1 个 /





## Accessories

### 切割头

货号	000039	000042	000043
品名	乙炔切割头 Ø 17 mm	加热喷嘴乙炔 H1	切割喷嘴乙炔 S3
切割范围	3-100 mm	3-100 mm	50-100 mm



带侧翼,  
无轮导轨和圆形导轨

### 闪回避雷器

货号	000044	000142	000093	000094
品名	闪回避雷器 DG 91 N G 3/8" LH	闪回避雷器 DG 91 N G 1/4" RH	闪回避雷器 DGN G 3/8" LH	闪回避雷器 DGN G 1/4" RH
气体	燃气	氧气	燃气	氧气



带热切断阀 | 用于固定分接点  
和单瓶, 带最大气流



带热切断阀 | 用于固定分接点,  
分配管子和单瓶

### 软管套件

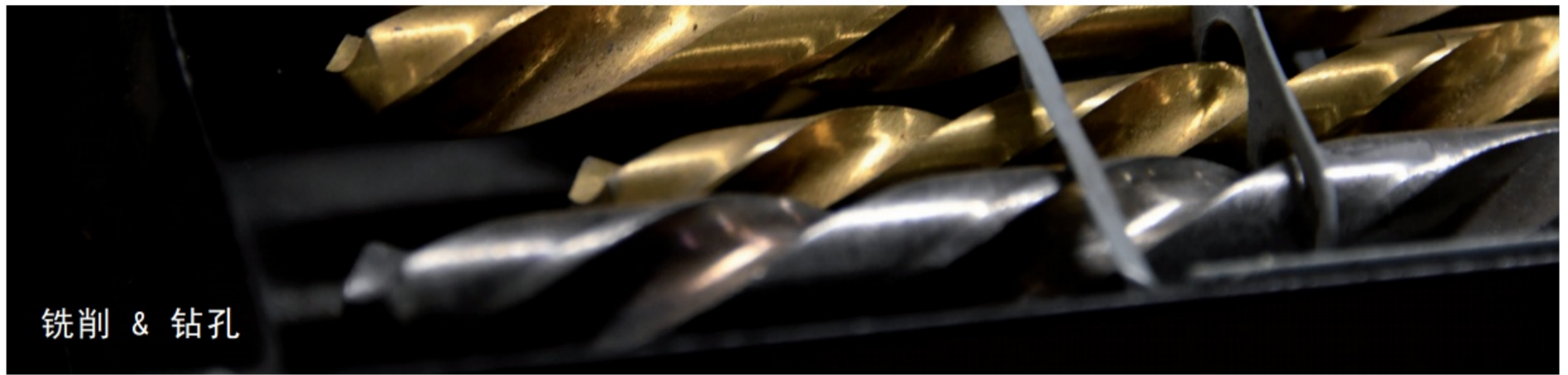
货号	000095	000206 Twin hose	000013
Ø	16.00 mm	16.00 mm	16.00 mm
长度	5.00 m	5.00 m	10.00 m
品名	乙炔 9 x 3.5 mm 氧气 6 x 5.0 mm 完全组装, 每米 1 个夹具	乙炔 9 x 3.5 mm 氧气 6 x 5.0 mm 完全组装	乙炔 9 x 3.5 mm 氧气 6 x 5.0 mm 完全组装, 每米 1 个夹具



### 压力调节器配件

货号	000209	000210	000053
品名	压力调节器保护支架	压力调节器保护支架	压力调节器密封圈 PVC
气体	氧气	乙炔	氩气、氮气、二氧化碳、丙烷





铣削 &amp; 钻孔

点焊刀							
货号	607001	607011		607013	607023		607021
品名	<b>VAPO</b>	<b>TIN-GOLD</b>		<b>VAPO</b>	<b>TiCN</b>		<b>VAPO</b>
刀头- Ø	6.00 mm	8.00 mm		8.00 mm	8.00 mm		9.00 mm
总长度	44.00 mm	44.00 mm		44.00 mm	44.00 mm		44.00 mm
螺旋槽	2	2		2	2		2
数量	1个	1个		1个	1个		1个



BTR / BOR 铣刀					
货号	620000	620001	620002	620005	620006
刀头- Ø	6.00 mm	8.00 mm	8.00 mm	9.00 mm	10.00 mm
总长度	44.00 mm	44.00 mm	44.00 mm	44.00 mm	44.00 mm
螺旋槽	3	3	3	3	3
数量	1个	1个	3个	1个	1个



BTR / BOR 铣刀											
货号	620010	620011	620012	620014	620015	620017	620018	620022	620024	620026	620030
刀头- Ø(mm)	3.00	3.20	3.50	4.00	4.20	4.80	5.00	6.00	6.50	7.00	8.00
杆- Ø(mm)	8.00	8.00	8.00	8.00	8.00	8.00	8.00	8.00	8.00	8.00	8.00
总长度 (mm)	70.00	70.00	70.00	70.00	70.00	70.00	70.00	70.00	70.00	70.00	70.00
螺旋槽	3	3	3	3	3	3	3	3	3	3	3
数量	1个	1个	3个	1个	1个	1个	1个	1个	1个	1个	1个





麻花钻

货号	617230	617231	617232	617233	617234	617236
品名	HSS-E DIN 338	HSS-E DIN 338	HSS-E DIN 338	HSS DIN 340 N	HSS DIN 340 N	HSCO DIN 338NR
钻头-Ø	4.80 mm	6.80 mm	8.50 mm	7.00 mm	9.00 mm	6.50 mm
钻头长度	52.00 mm	69.00 mm	75.00 mm	102.00 mm	115.00 mm	
总长度	86.00 mm	109.00 mm	117.00 mm	156.00 mm	175.00 mm	
螺旋槽	2	2	2	2	2	
数量	1个	1个	1个	1个	1个	1个



点焊钻头

货号	617011		617014		617021	
品名	<b>VAPO</b>		<b>TIN-GOLD</b>		<b>VAPO</b>	
钻头-Ø	8.00 mm		8.00 mm		10.00 mm	
总长度	80.00 mm		80.00 mm		85.00 mm	
螺旋槽	2		2		2	
数量	1个		1个		1个	



铆钉专用钻头

货号	617220	617221	617222	617226	617227	617228
品名	<b>TIN</b>	<b>TIN</b>	<b>TIN</b>	<b>TIN</b>	<b>TIN</b>	<b>TIN</b>
钻头-Ø	4.10 mm	4.20 mm	5.10 mm	6.10 mm	6.50 mm	6.70 mm
总长度	70.00 mm	70.00 mm	85.00 mm	100.00 mm	100.00 mm	100.00 mm
螺旋槽	2	2	2	2	2	2
数量	1个	1个	1个	1个	1个	1个



专用钻头			
货号	620040	620050	
	带特殊磨削的硬质合金钻头, 用于奔驰车铆接前的准备工作	BWZ 100 - 钻头 用于奔驰车铆接前的准备工作	
钻头- Ø	6.70 mm	6.70 mm	
钻头长度		11.00 mm	
总长度	44.00 mm	48.00 mm	
螺旋槽	3	3	
数量	1 个	3 个	



专用钻头   专用铣刀			
货号	341007	620130	627001
	铆头钻 螺柱焊机 BSP 03专用	BTR/B0R 铣刀 SPOTLE 气动焊点去除机专用	钻头 <b>NK-2F</b> 用于打开铆接接头的刀具
钻头- Ø	6.40 mm	8.00 mm	6.70 mm
总长度	70.00 mm	39.00 mm	44.00 mm
数量	5 个	1 个	1 个



其它 铣刀				
货号	620200	620205	620206	
刀头- Ø	8.00 mm	8.00 mm	10.00 mm	
总长度	44.00 mm	44.00 mm	44.00 mm	
螺旋槽	3	3	3	
数量	1 个	5 个	1 个	



VHM-钻头					
货号	627005	627010	627020	627021	627022
钻头- Ø	5.00 mm	6.70 mm	8.00 mm	9.00 mm	10.00 mm
总长度	49.00 mm	49.00 mm	44.00 mm	44.00 mm	44.00 mm
螺旋槽	3	3	4	4	4
数量	1 个	1 个	1 个	1 个	1 个





## 钣金剥皮钻头套件

货号 617300

带钻孔深度标记:

尺寸 1: 3-14 mm  
尺寸 2: 6-20 mm  
尺寸 3: 16-30.5 mm



## 阶梯钻头套件

货号 617301

**HSS-TIN**

钻头- Ø: 4-30 mm



## BTR/BOR 铣刀套件

货号 620116

**3-螺旋槽**

供货规格:

2 x 620000

2 x 620002

2 x 620006

1 x BTR/BOR 带定心辅助的中心冲头



## 基础套件 BTR/BOR

货号 622003

供货规格:

1 x 620002

3 x 620205

1 x Centre punch

1 x BTR 液 125 ml



## 钻头套件

货号 637004

钻头- Ø: 1.0-10.0 mm

螺距: 0.5 mm



硬质合金旋转锉						用于铝材的硬质合金旋转锉		
货号	000275	000276	637001	637002	637003	637010	637011	637012
锉头-Ø	6.00 mm	6.00 mm	10.00 mm	12.00 mm	12.00 mm	12.00 mm	12.00 mm	12.00 mm
锉杆-Ø	6.00 mm	6.00 mm	6.00 mm	6.00 mm	6.00 mm	6.00 mm	6.00 mm	6.00 mm
总长度	55.00 mm	55.00 mm	60.00 mm	51.00 mm	65.00 mm	65.00 mm	51.00 mm	70.00 mm
锉头长度	16.00 mm	18.00 mm	20.00 mm	10.80 mm	25.00 mm	25.00 mm	10.00 mm	30.00 mm
数量	1个	1个	1个	1个	1个	1个	1个	1个



## 侧铣刀 套件 - SK AluCut

货号 637117

供货规格::

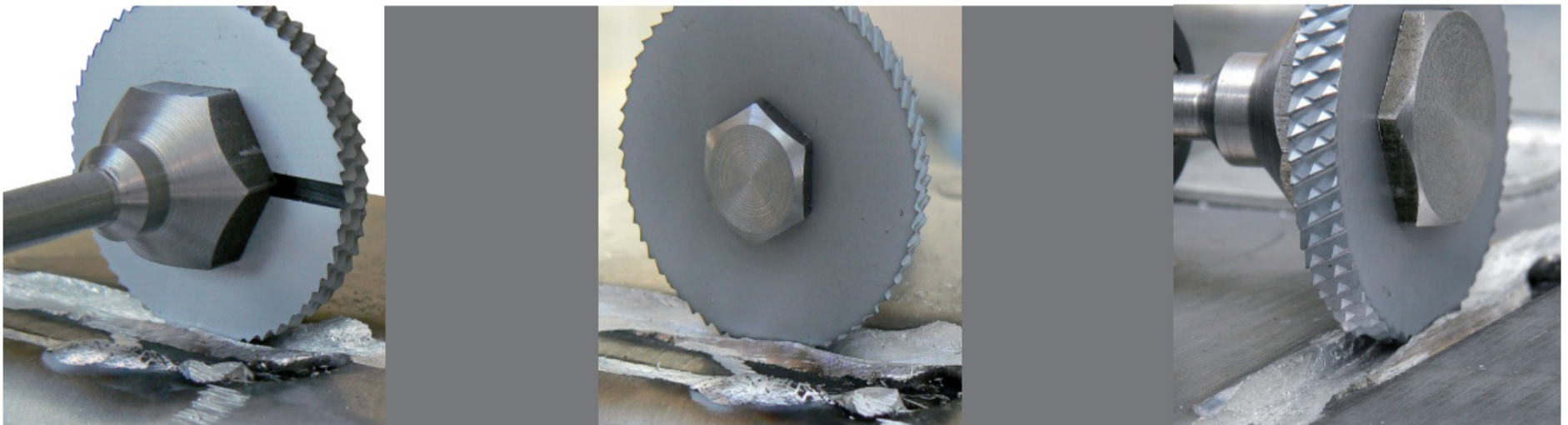
- 2 x 侧铣刀 AluCut  
Ø - 40.00 mm, 厚度  
4.40 mm
- 1 x 心轴 AluCut  
Ø - 6.00 mm



货号 637115  
侧铣刀 AluCut Ø - 40 mm  
厚度 4.40 mm



货号 637116  
心轴 Ø - 6 mm



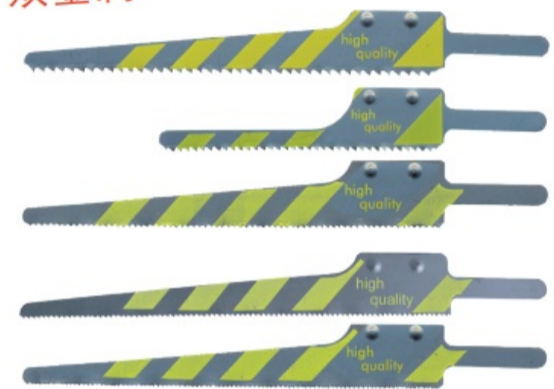




WPS 2000 / WPS 3000 车身锯锯片

货号		使用	数量
197000	14/1.8	木材, 铝材, 复合材料, 塑料	10 个
197001	18/1.4	用于小半径的金属和塑料	10 个
197002	24/1.0	双层或三层板材 最大厚度 4 mm	10 个
197004	28/0.9	薄板材 & 双层板材, 铝材 最大厚度 3 mm	10 个
197003	32/0.8	通用锯片 - 薄板材和高硬度钢材 最大厚度 1 mm	10 个

双金属



货号	tpi/Z*	品名	数量
197007	18/1.4	M42-80 mm	3 个
197008	24/1.0	M42-80 mm	3 个

双金属



WPS 4000 锯片

货号	tpi*	品名	L=mm	使用	数量
197024	10	M42	130	铝材, 复合材料	1 个
197025	10	M42	100	铝材, 复合材料	1 个
197023	18	MPM	130	高强度钢材	1 个
197026	18	MPM	100	高强度钢材	1 个

双金属



197027	18	TCT	90	超高强度钢材	1 pc.
197028	-	TCT Plus	90	超 高强度钢材	1 pc.

硬质合金



专用、通用锯片

货号	tpi/Z*	品名	数量
197010	-	金刚石锯片 适用于碳纤维增强复合材料	1 个
197005	24/1.0	平装锯条**	10 个
197006	32/0.8	平装锯条t**	10 个



Info

\*\* 适用于奇高气动电锯

Info

\*tpi = 每英寸齿数 / 齿间距 (mm) Z



**切割片**

货号	637026	637027	637028
尺寸	115 x 1.0 mm 直式	115 x 2.4 mm 直式	115 x 2.4 mm 曲柄式
数量 /	25 个 /	25 个 /	25 个 /



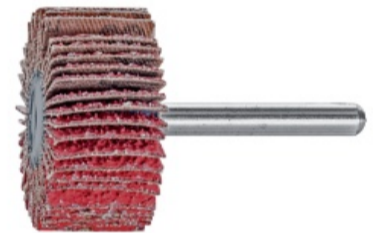
**百叶片**

货号	Ø	粒度	数量
637032	115 mm	K 40	10 pcs.
637033	115 mm	K 60	10 pcs.
637034	115 mm	K 80	10 pcs.



**百叶轮**

货号	Ø	厚度	粒度	数量
000108	30 mm	K 40	K 40	10 个
000109	40 mm	K 60	K 40	10 个



货号	637039	637035	000166
品名	纤维百叶片支撑垫 M14, Ø 115 mm	粗磨盘 Ø 115 mm B = 7.2 mm	百叶片 K40 115 x 14 x 22.22 mm
数量 /	1 个 /	10 个 /	10 个 /



**硫化纤维片**

货号	637029	637030	637038	637031
Ø	115 mm	115 mm	115 mm	115 mm
粒度	24	40	60	80
数量	25 个	25 个	25 个	25 个





## Cutting & Grinding

货号	637052	000026	637037	637036
品名	切割片 INOX 125 x 0.8 mm	切割片 100 x 1.0 x 10.0 mm	铝质粗磨片 115 x 6 mm	铝质粗磨片 115 x 2.5 mm
数量 /	25 个 /	25 个 /	10 个 /	25 个 /



### 小切割片

货号	000027	000375	000234	000235
内径	6.35 mm	6.35 mm	10.00 mm	10.00 mm
Ø	63.00 mm	63.00 mm	63.00 mm	63.00 mm
厚度	2.50 mm	1.00 mm	2.50 mm	1.00 mm
数量	25 个	50 个	25 个	50 个



货号	637021			637022	637023	637024
内径	6.00 mm			6.00 mm	6.00 mm	6.00 mm
Ø	30.00 mm			50.00 mm	50.00 mm	50.00 mm
厚度	1.10 mm			1.10 mm	2.10 mm	0.80 mm
数量	50 个			50 个	50 个	50 个

货号	637079	637020	000320
品名	小切割片支托架 10.0 mm 孔径	小切割片支托架 6.0 mm 孔径	小粗磨片 BLUEFire 50.0 x 6.0 x 6.35 mm
数量 /	1 个 /	1 个 /	10 个 /



### 切割片和支托架套件

货号 637025

供货规格:

1 x 支托架, 货号: 637020  
10 x 切割片 30 mm | 6 mm 内径  
10 x 切割片 50 mm | 6 mm 内径



## 小百叶片, Flexi 百叶片

货号	000311	000073	000312	000262	000313	000314
品名	小百叶片	小百叶片	小百叶片	Flexi百叶片	Flexi 百叶片	Flexi 百叶片
Ø	50.00 mm	50.00 mm	50.00 mm	50.00 mm	50.00 mm	50.00 mm
粒度	K 40	K 60	K 80	K 40	K 60	K 80
数量	10 个	10 个	10 个	10 个	10 个	10 个



## 羊毛盘

货号	637047	637048	637049	000255
品名	Roloc 羊毛盘 SC-DR, 棕色	Roloc 羊毛盘 SC-DR, 红色	Roloc 羊毛盘 SC-DR, 蓝色	快速更换适配器
Ø	50 mm	50 mm	50 mm	50 mm
数量 /	50 个 /	50 个 /	50 个 /	1 个 /



## 氧化铝盘

货号	637041	637042	637043	637045	637046
Ø	50.80 mm	50.80 mm	50.80 mm	50.80 mm	50.80 mm
粒度	K 24	K 36	K 50	K 60	K 80
数量	50 个	50 个	50 个	50 个	50 个



## Velcro 砂盘

货号	667018	667020	667021
Ø	115.00 mm	115.00 mm	115.00 mm
粒度	P 36	P 80	P 120
数量	25 个	25 个	50 个





## 陶瓷研磨和切割片套件 Ø 115.0 mm

货号 637056

供货规格:

- 1 x 支撑垫 115-125 mm
- 4 x 纤维片 K60
- 4 x 纤维片 K 80
- 3 x 纤维片 K 120
- 1 x polifan 百叶片 K 40
- 2 x 切割片 0.8 mm



### 陶瓷研磨片

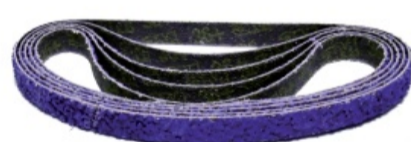
### 支撑架

货号	637065	637066	637060	637061	637062	637059
Ø	50.0 mm	50.0 mm	50.0 mm	50.0 mm	50.0 mm	50.0 mm
粒度	K 24	K 36	K 60	K 80	K 120	
数量	25 个	25 个	25 个	25 个	25 个	1 个



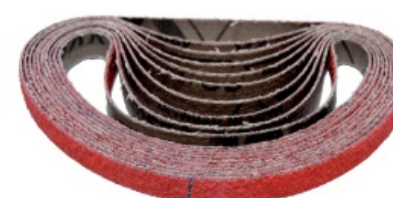
### 砂带

货号	677007	677008	677009
宽度	10.00 mm	10.00 mm	10.00 mm
长度	330.00 mm	330.00 mm	330.00 mm
粒度	K 36	K 60	K 80
数量	10 个	10 个	10 个



### 砂布带

货号	677011	677012	677013
宽度	10.00 mm	10.00 mm	10.00 mm
长度	330.00 mm	330.00 mm	330.00 mm
粒度	K 80	K 40	K 60
数量	10 个	10 个	10 个



圆刷			
货号	541203	000193	541204
品名	锥形刷 115 mm 金属丝 0.5 mm	圆头刷 100 x 12 钻孔 22.2 mm	打结刷, 75 mm 金属丝 0.5 mm



货号	541208	541209	000237
尺寸	Ø 50 mm   厚度: 15 mm 金属丝: 0.2 mm	Ø 50 mm   厚度: 10 mm 金属丝: 0.5 mm	Ø 63 mm   厚度: 7 mm 金属丝: 0.3 mm
数量 /	10 个 /	10 个 /	1 个 /



货号	541201	541202	541213
品名	不锈钢圆刷 Ø 80 mm 厚度: 15 mm   金属丝: 0.15 mm	不锈钢圆刷 Ø 75 mm   打结	夹紧轴   钢质 M 6 x 10
数量 /	1 个 /	1 个 /	1 个 /



端刷				
货号	541205	541206	541207	000004
Ø	30 mm	20 mm	20 mm	20 mm
金属丝	0.5 mm	0.35 mm	0.5 mm	0.15 mm
数量	10 个	10 个	10 个	1 个



带柄端刷			
货号	541216	541215	000189
Ø	50 mm	30 mm	20 mm
金属丝	0.2 mm	0.2 mm	0.2 mm
数量	10 个	10 个	10 个



杯刷 M 14	
货号	541210
Ø	65 mm
金属丝	0.5 mm
数量	1 个



铜丝轮刷		
货号	541214	541217
Ø	36 mm	100 mm
铜丝	0.3 mm	0.3 mm
数量	1 个	10 个







## 拆卸玻璃

铝制吸力提升器 - 1 件

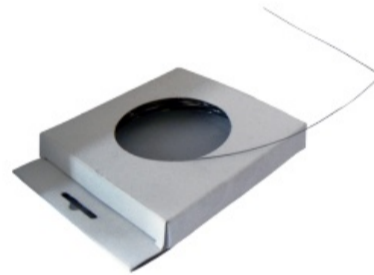
货号 841021

由压铸铝制成的吸力提升器，操作简单，可一次垂直提升和移动重量高达 15 公斤的轻质气密材料。



## 方形切割线

货号	000002	000052	841001	841004
长度	44.00 m	44.00 m	50.00 m	50.00 m
横截面	0.6 x 0.6 mm	0.7 x 0.7 mm	0.6 x 0.6 mm	0.6 x 0.6 mm



货号	842015	000012	000429	842011
品名	Roll Out - 切割线	锯线  扭曲的	尼龙绳	线绳
长度	1500.0 m	44.00 m	96.00 m	7.00 m



## Cartridges & Scrapers

货号	841002	848016	000022
品名	剪线用锥子	涂抹器   不掉毛	面板保护
长度		130.0 mm	
数量 /		100 个 /	



货号	000113	000025
品名	手动点胶机 26:1 胶水罐 400 ml	手动点胶机 26:1 胶水罐 310 ml



刀具和刮刀					
货号	000278	000279	000247	000175	000184
品名	带塑料手柄的 玻璃刮刀	玻璃刮刀的更换刀片 000278	Olfa 安全刀 25 mm 刀片	Olfa 可折断刀片 25 mm 用于 000247	刮刀的 梯形刀片
数量	1 个	10 个	1 个	5 个	100 个







火花保护毯

材料: 羊毛织物, 最大耐受温度 **500 °C**

回报优势

便宜且有效的保护毯, 使汽车修理厂避免了由飞溅的火花引起的汽车挡风玻璃或喷漆损坏而必须承担的赔偿费用。

- 耐高温 & 高热
- 不易燃
- 耐火花
- 柔软
- 柔韧
- 重量轻



货号	881001	881002	881003	881004
尺寸	3.0 x 2.0 m	2.5 x 1.25 m	2.0 x 1.5 m	1.0 x 1.0 m
数量	1 个	1 个	1 个	1 个

焊珠保护

1000 x 1000 mm

货号 881011

焊接、锡焊和镀锡时不可或缺

捕获的焊珠不会穿透保护垫, 从而有效地防止了火孔。不像石棉垫等那样有害健康。

材料: Tectalon® 1100 Niro / Nirosta 钢织物芯  
 最大耐受温度 **700 °C**



车门火花防护罩

1000 x 1250 mm

货号 881005

为车门提供最佳保护

碳纤维材料具有极强的耐高温性和不易燃性。布料般的柔软触感保证了易于操作。热的锋利磨料颗粒无法穿透布料。使用后只需抖掉落上的废渣即可。



由玻璃纤维制成的火花保护毯

货号	881007	881008	881009	881010
尺寸	1.0 x 1.5 m	2.5 x 3.0 m	1.5 x 2.0 m	2.5 x 1.25 m
数量	1 个	1 个	1 个	1 个

车辆保护

120 x 50 cm

货号 881018

带有防滑垫的保护垫，用于覆盖和保护发动机罩、机翼或仪表板。

- 避免刮伤车辆的风险
- 操作快速简便 - 无需繁琐的引擎盖和翼缘遮蔽
- 安全实用的存放在车辆上
- 以专业的形象面向客户



手持焊接护目罩

货号 000046

预组装，可以完全绝缘的随意观查焊接过程



焊接保护附件- 手持焊接护目罩

货号	884051	884050	000176
品名	镜头盖   DIN+CE 90 x 110mm	隔热焊接玻璃   DIN A 11 90 x 110 mm	Speedglas 防汗带 9100
数量 /	10 个 /	10 个 /	3 个 /



焊接和工作手套

货号 881036

厚实、柔韧、粒面牛皮，防油防水，带衬垫的手背，内部无衬里以提供更好的抓握力，用 4 重 Kevlar 线缝制，尺寸 XL (36 cm 长)。







[www.wielanderschill.com](http://www.wielanderschill.com)



<https://www.wielanderschill.com/agb>

出厂交货。所有价格不包括增值税。遵守我们的一般条款和条件。  
保留印刷错误和其它错误的更改权力。  
Misprints, mistakes and alterations are reserved.

WS Wieländer+Schill GmbH & Co. KG  
Professionelle Karosserie-Spezialwerkzeuge  
Neue Wiesen 8  
D-78609 Tuningen

联系 / Contact

Tel. +49 (0)7464 9898 0  
Fax +49 (0)7464 9898 289

[info@wielanderschill.com](mailto:info@wielanderschill.com)